

**Ecole Marie Pila**  
Classes maternelles  
Le Clos Saint Joseph  
418 av du Mont Ventoux  
84200 Carpentras

## Liste des fournitures 2022/23

### Classe de « Petite Section »

- un sac à dos adapté à l'âge, sans roulettes et avec une fermeture « éclair »
- un gobelet en plastique pour boire (marqué au prénom de l'enfant)
- une boîte de mouchoirs
- un paquet de lingettes
- une serviette de table avec 1 élastique pour l'accrocher autour du cou (pour les demi-pensionnaires)

#### **Pour la sieste :**

- une petite couverture (60 x 120 cm)
- un petit oreiller.

***Tout le matériel doit être impérativement marqué au nom de l'enfant***

#### **N.B.**

- Les cartables à roulettes sont interdits.
- Les jouets personnels (excepté le "doudou") ne sont pas acceptés à l'école.
- "Tétine" ou "sucette" ne sont pas autorisées.
- Chaussures à « scratchs ». (Pas de lacets)
- Pas de salopette ni bretelles et ceinture.
- Marquer les vêtements au nom de l'enfant (veste, blouson, pull, bonnet, etc.)
- Prévoir dans le cartable, et à laisser tous les jours avec un sac en plastique, des vêtements de rechange (haut, bas, slip, chaussettes).

***(Apporter les fournitures le jour de la visite des classes.)***

## Je prépare la rentrée de mon enfant.

Je fournis à mon enfant un cartable adapté à son âge.



Je fournis à mon enfant une blouse qu'il apprendra à boutonner et déboutonner seul.

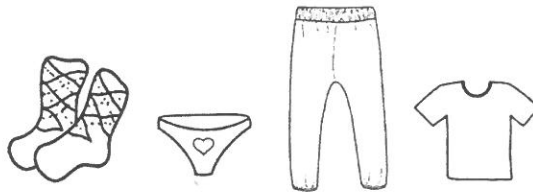


Je fournis à mon enfant des vêtements et des chaussures pratiques, adaptés aux activités de l'école (peinture, motricité, récréation en plein air).

Chaque vêtement est marqué au nom de mon enfant.



Mon enfant aura un change complet dans son cartable adapté à la saison (chaussettes, culotte/slip, tee-shirt, pantalon).



Les jouets attendent sagement mon enfant à la maison.



Mon enfant sait se déshabiller/ s'habiller seul aux toilettes.



Mon enfant sait enlever / remettre seul ses chaussures.



Mon enfant sait s'endormir sans sucette à la sieste.



Mon enfant peut prendre pour la sieste un doudou de taille adapté au cartable.

